



Трансформаторное автоматическое зарядное устройство Ventura Eco D 48-60

Электропитание

Фаза	3
Частота, Гц	50-60
Напряжение питания, В	400
Мощность, W	3300
Потребляемый ток, А	6,1
КПД (без проводов), %	>81
Температура эксплуатации, °С	От - 5 до +40
Длина кабеля питания, м	2,5

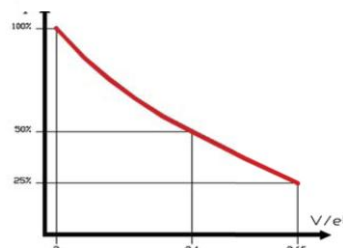
Выходные характеристики

Напряжение, В	48
Зарядный ток, А	60
Тип АКБ	АКБ с жидким электролитом
Профиль заряда	Wa
Длина выходных проводов, м	3
Тип проводов	16 мм ² черный+красный
Разъем подключения батарей	Нет
Минимальное напряжение для начала заряда	1,5 В/эл-т (36 В)

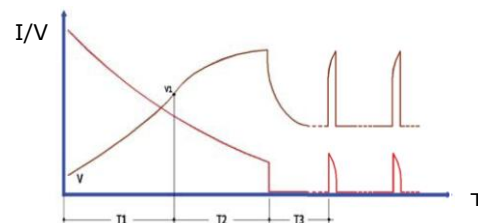
Ёмкость заряжаемых батарей C5 (DOD 80%)

MAX 10-11 ч	MAX 12-14 ч
310 - 360 Ач	360 - 450 Ач

Профиль заряда «Wa» для АКБ с жидким электролитом

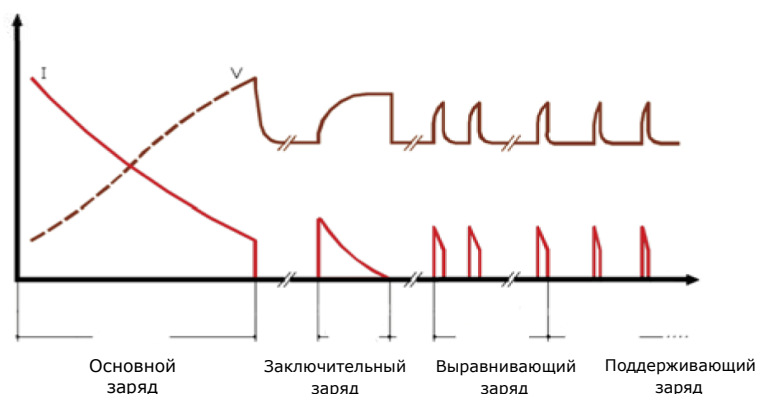


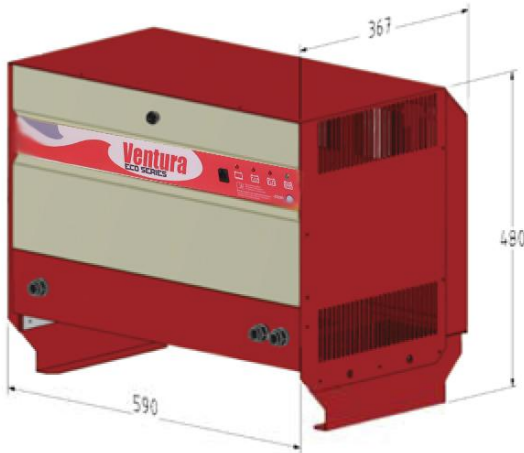
Стандартный цикл заряда



- T1: max 12 ч (таймер отключения)
- T2=T1x0,8xE (Min 30 мин/Max 4 ч при E=1)
- E: Программируемый КПД
- T3: 8ч
- V1=Программируемое напряжение газовыделения

Стандартный цикл заряда + Заключительный заряд + Выравнивающий заряд





Габаритные размеры

Материал корпуса	сталь
Толщина стенок корпуса, мм	1/1,5
Тип покрытия	Эпоксидная смола
Размеры корпуса (ДхШхВ), мм	590x367x480
Размеры упаковки, мм	600x440x570
Защита	IP20
Вес, кг	45,5
Вес с упаковкой, кг	47,0
Количество на паллете, шт	8
Размеры паллеты	800x1200

Защита

- Плавкий предохранитель для защиты от перепадов напряжения
- Защита от переплюсовки
- Защита от КЗ на выходных проводах (АКБ НЕ ПОДСОЕДИНЕНЫ)

Преимущества

- Высокий КПД
- Встроенная память
- Детальная информация о последних 22 циклах заряда
- Настраиваемое напряжение газовыделения
- Настройка заключительного и выравнивающих зарядов
- Отложенный старт
- Программируемый КПД
- Восстановление сульфатированных АКБ

Выводные провода

Красный +черный



Длина 3 м

Длина 5 м

Разъемы для подключения АКБ



Программатор



- Настройка параметров ЗУ
- Считывание данных из памяти ЗУ
- Контроль за эксплуатацией